



Ce document a été numérisé par le CRDP
d'Alsace pour la Base Nationale des Sujets
d'Examens de l'enseignement
professionnel

	Académie :	Session :	
	Examen ou Concours :	Série :	
	Spécialité/option :	Repère de l'épreuve :	
NE	Epreuve/sous-épreuve :		
RIEN	NOM :		
	<i>(en majuscule suivi, s'il y a lieu, du nom d'épouse)</i>		
	Prénoms :	N° du candidat	
ECRIRE	Né(e) le :		<i>(le numéro est celui qui figure sur la convocation ou la liste d'appel)</i>
DANS	Examen ou Concours :	Série* :	<i>Si votre composition comporte plusieurs feuilles, numérotez-les et placez les intercalaires dans le bon sens.</i>
CE	Spécialité/option :		
	Repère de l'épreuve :		
CADRE	Epreuve/sous-épreuve :		
	<i>(Préciser, s'il y a lieu, le sujet choisi)</i>		
	Note :	Appréciation du correcteur :	
	<input type="text" value="20"/>		
	* Uniquement s'il s'agit d'un examen		

CE SUJET COMPORTE 22 FEUILLES (y compris celle-ci)

VERIFIER QUE LE SUJET EST COMPLET

Enseignement scientifique appliqué	Physique et chimie appliquées	/10
	Biologie appliquée	/20
Technologies et méthodes		/30
Cadre organisationnel et réglementaire de l'activité		/20
Gestion de l'entreprise Vente		/20
TOTAL SUR 100		
NOTE A REPORTER SUR 20		

	Session	Facultatif : code
	2012	14HL12
Examen et spécialité		
Mention Complémentaire : STYLISTE VISAGISTE		
Intitulé de l'épreuve		
E3 – Etude Technique et Vente Conseil		
Type	Facultatif : date et heure	Durée
SUJET		1h30
		Coefficient
		5
		N° de page / total
		1/22

NE RIEN ECRIRE

DANS LA PARTIE BARREE

TECHNOLOGIE ET METHODES

SITUATION PROFESSIONNELLE

Madame LIOT, fidèle cliente du salon, a un cuir chevelu sec et présente des squames. Ses cheveux sont raides, méchés et de texture moyenne. Son front est large et son menton en pointe.

Au retour de ses vacances de Martinique, ses cheveux sont ternes et difficiles à coiffer. Elle a donc pris rendez-vous avec Jade, sa coiffeuse habituelle.

1. A partir des éléments de la situation, définir l'intervention de Jade auprès de sa cliente. (1,5 point)

.....

.....

.....

.....

Base Nationale des Sujets d'Examens de l'Enseignement Professionnel
Réseau SCEREN

Mention Complémentaire : STYLISTE VISAGISTE	14HL12
E3 – Étude Technique et Vente Conseil	2/22

NE RIEN ECRIRE

DANS LA PARTIE BARREE

2. A partir de l'annexe 1 et de vos connaissances, compléter le tableau ci-dessous. (7,5 points)

shampoings	composants	Rôle du produit
-	- - -	- - -
-	- - -	- - -
soin	composants	Rôle du produit
-	- - -	- - -

NE RIEN ECRIRE

DANS LA PARTIE BARREE

3. Pendant le temps d'action du shampooing, Jade réalise un massage. Justifier l'intérêt pour Madame LIOT. (1,5 point)

.....

.....

.....

.....

.....

.....

.....

.....

4. Vous devez réaliser une coupe

(10 points)



Source : ELLE magazine

4.1. Identifier la forme de visage de Madame Liot .

.....

.....

.....

Mention Complémentaire : STYLISTE VISAGISTE	14HL12
E3 – Étude Technique et Vente Conseil	4/22

NE RIEN ECRIRE

DANS LA PARTIE BARREE

4.2. Observer la photo page 4/22 et décrire la coupe de cette cliente

.....

.....

.....

.....

.....

.....

.....

.....

.....

4.3. Pour chaque effet attendu dans cette coupe, préciser l'outil utilisé et justifier ce choix
Reporter dans le tableau ci-dessous vos réponses.

Effets attendus	Choix des outils	Justification du choix

Base Nationale des Sujets d'Examens de l'enseignement professionnel
Réseau SCEREN

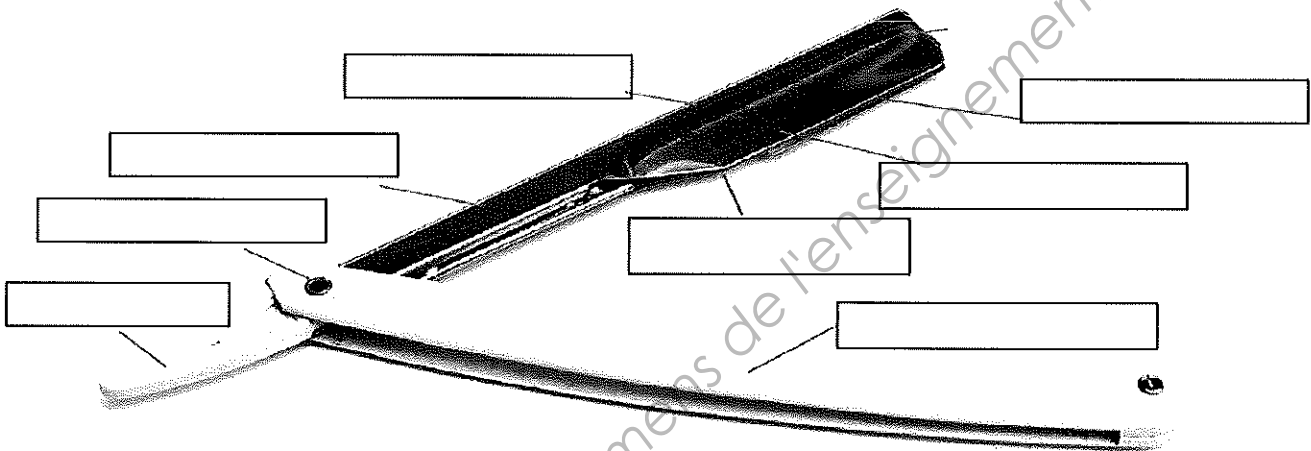
Mention Complémentaire : STYLISTE VISAGISTE	14HL12
E3 – Étude Technique et Vente Conseil	5/22

NE RIEN ECRIRE

DANS LA PARTIE BARREE

5. Dans le cadre de votre activité, vous êtes amené à utiliser le rasoir

. Légendez le rasoir à lame interchangeable représenté ci dessous. **(2 points)**



6. Le respect de certaines règles est indispensable

(2,5 points)

6.1. Préciser les règles d'hygiène et de sécurité adaptées à cet outil.

- Après chaque prestation

.....

- En fin de journée.....

.....

6.2. Indiquer 2 règles de sécurité à observer pendant la prestation de la coupe.

.....

.....

.....

.....

Mention Complémentaire : STYLISTE VISAGISTE	14HL12
E3 – Étude Technique et Vente Conseil	6/22

NE RIEN ECRIRE

DANS LA PARTIE BARREE

7. Avant de procéder à la mise en forme temporaire, Jade applique un produit de construction. (2 points)

7.1. Expliquer le rôle de ce produit

.....
.....
.....

7.2. Définir la triple action des « polymères ».

.....
.....
.....

8. Indiquer le principe de la déformation mécanique du cheveu (brushing) en s'appuyant sur sa composition chimique. (2,5 points)

.....
.....
.....

Base Nationale des Sujets d'Examens de l'enseignement professionnel
Réseau SCEREN

Mention Complémentaire : STYLISTE VISAGISTE	14HL12
E3 – Étude Technique et Vente Conseil	7/22



Shampooing purifiant instant clear

Shampooing purifiant des cuirs chevelus à pellicules
Action antipelliculaire durable
Normalise la desquamation



Shampooing nourrissant

Apport nutritionnel complet
Douceur et démêlage



Shampooing sublimateur

Démêlage, douceur
et brillance des boucles



Masque

Haute nutrition des longueurs
et pointes sèches ou desséchées



Masque détente

Nutrition, lissage et protection
de la fibre contre l'humidité



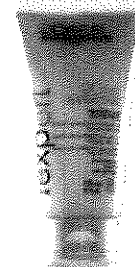
**Shampooing purifiant
pure ressource**

Élimine en douceur
l'excès de sébum
Rééquilibre le cuir chevelu



Nutri-masque sublimateur

Douceur et brillante
Idéal pour cheveux bouclés épais



**Crème de protection
réparatrice**

La 1^{re} crème solaire capillaire
Protège et répare la fibre
en un seul geste

ANNEXE 1

Source : L'Oréal

Mention Complémentaire : STYLISTE VISAGISTE	14HL12
E3 – Étude Technique et Vente Conseil	8/22

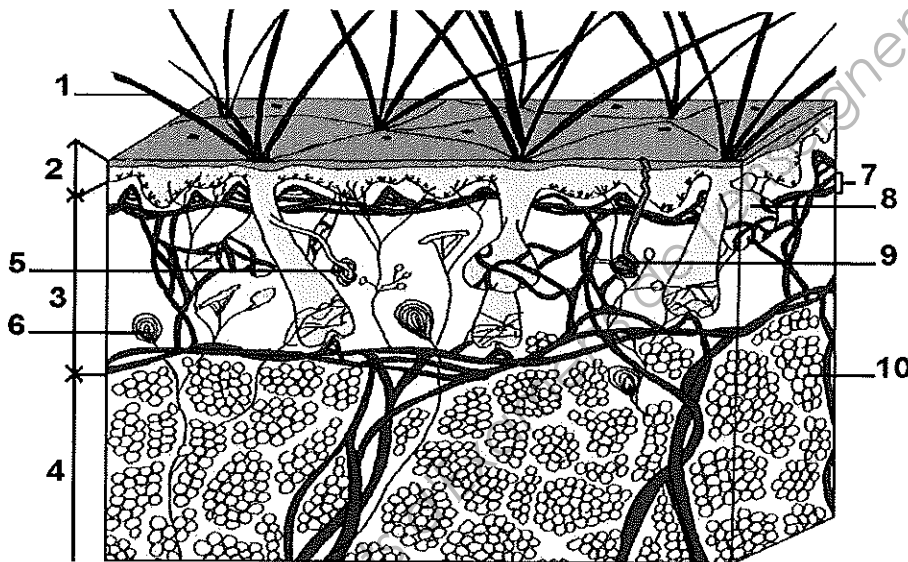
NE RIEN ECRIRE

DANS LA PARTIE BARREE

BIOLOGIE APPLIQUEE

En effectuant le diagnostic de votre cliente Mme Liot, vous constatez la présence de nombreuses pellicules sur son cuir chevelu et dispersées sur ses vêtements.

1. Légender ce schéma de la peau en complétant le tableau. (5 points)



source : « l'essentiel de la coiffure-complément »
A. GUERIN- Edition Nucléus

n°	Nom	n°	Nom
1		6	
2		7	
3		8	
4		9	
5		10	

NE RIEN ECRIRE

DANS LA PARTIE BARREE

2. Indiquer la nature du tissu qui constitue les couches correspondant à la légende 2 et 3 et préciser leur rôle (2 points)

Nom de la couche	Nature du tissu	Rôle
Légende 2		
Légende 3		

3. L'état pelliculaire résulte de l'accélération du renouvellement de l'épiderme. Cette affection est une dermatose desquamante. (4 points)

3.1 Nommer cette affection du cuir chevelu.

.....

3.2 Citer la principale cause de cette affection.

.....

3.3 Définir le terme "desquamation" et préciser dans quelle couche de l'épiderme elle se produit.

.....

.....

.....

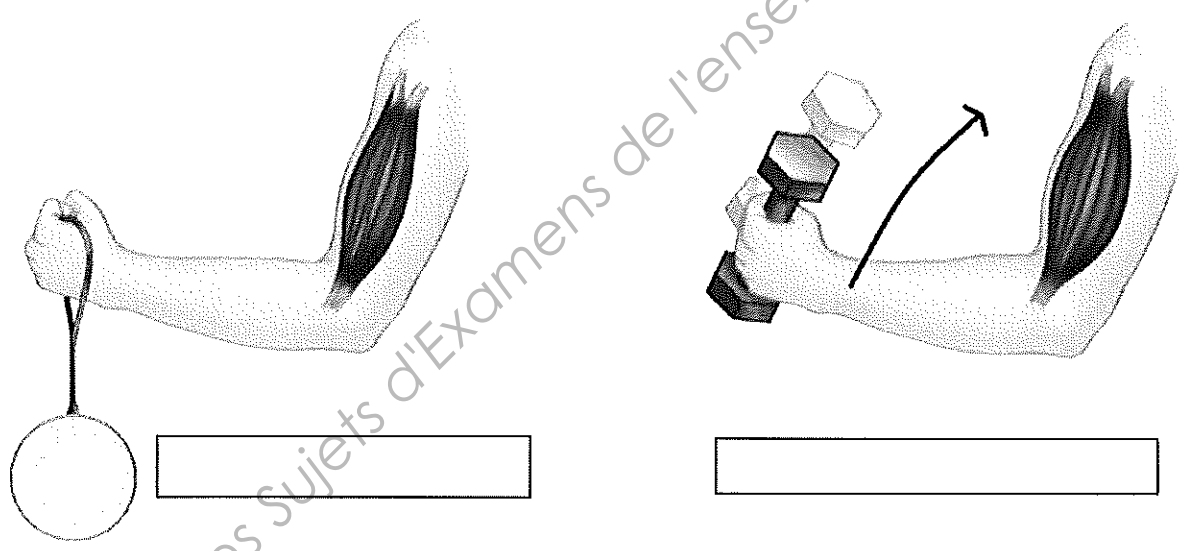
3.4 Identifier le nom de l'affection du cuir chevelu décrite.

Description	Nom
Affection provoquée par un insecte sans ailes, le pou, dont la femelle pond des œufs collés aux cheveux.	
Affection causée par le développement d'un champignon microbien sur le cuir chevelu et les cheveux.	
Affection provoquée par l'hyperactivité des glandes sébacées qui produisent trop de sébum.	

NE RIEN ECRIRE DANS LA PARTIE BARREE

4. Depuis plusieurs semaines, votre collègue Jade se plaint de douleurs qu'elle ressent dans le coude et l'épaule droite. Elle prend rendez-vous chez le médecin. Il lui explique les risques de tendinite chez les coiffeurs. (9 points)

4.1 Donner un titre à ce type de contraction.



Source : « l'essentiel de la coiffure-Complément » A. GUERIN-Edition Nucléus

4.2 Nommer les deux muscles mis en jeu par Jade lors de l'utilisation du séchoir à main pour la réalisation du brushing. Indiquer pour chacun l'état de contraction.

Muscles mis en jeu	État de contraction

NE RIEN ECRIRE

DANS LA PARTIE BARREE

4.3. Citer les quatres propriétés du muscle.

-
-
-
-

4.4. Définir le terme « tendinite ».

.....

.....

4.5 Proposer six conseils à intégrer dans une journée pour limiter l'apparition de tendinite chez les coiffeurs .



- >
- >
- >

Mention Complémentaire : STYLISTE VISAGISTE	14HL12
E3 – Étude Technique et Vente Conseil	12/22

NE RIEN ECRIRE

DANS LA PARTIE BARREE

SCIENCES PHYSIQUES APPLIQUEES

1. Le sèche-cheveux.

(5 points)

Voici la plaque signalétique du sèche-cheveux utilisé par un coiffeur



1.1 Donner la signification des symboles suivants



1.2 Complétez le tableau suivant en indiquant la valeur et l'unité de chaque grandeur physique :

	Valeur	Unité
Puissance électrique		
Tension électrique		
Fréquence du courant		

1.3 Donner en détaillant les calculs, l'intensité du courant électrique. Arrondir le résultat au centième d'ampère près.

On rappelle : $P = U \cdot I$.

.....

.....

.....

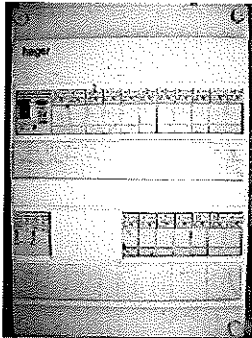
.....

Mention Complémentaire : STYLISTE VISAGISTE	14HL12
E3 – Étude Technique et Vente Conseil	13/22

NE RIEN ECRIRE

DANS LA PARTIE BARREE

1.4 La prise de courant qui alimente le sèche-cheveux est protégée par un fusible qui doit supporter une intensité de 6,8 A.



Cochez la ou les cases du fusible le mieux adapté pour protéger le sèche-cheveux:

Fusible 1A

Fusible 6A

Fusible 8A

Fusible 10A

Fusible 20A

Fusible 68A

2. Le coiffeur sèche des cheveux qui ont été lavé avec de l'eau « calcaire ».

(5 points)

2.1 Donnez le nom et le symbole des ions responsables de la dureté de l'eau :

.....
.....

L'unité de dureté de l'eau est le degré hydrotimétrique de symbole °H. Pour la suite de l'exercice, nous considérons que la dureté de l'eau est due principalement au carbonate de calcium de formule CaCO_3 .

2.2 Calculez la masse molaire du carbonate de calcium (détaillez les calculs). On donne:

$M(\text{Ca}) = 40 \text{ g/mol}$ $M(\text{C}) = 12 \text{ g/mol}$ $M(\text{O}) = 16 \text{ g/mol}$

.....
.....
.....
.....

2.3 Sachant que 1 mole de carbonate de calcium a une masse de 100 g et que $1^\circ\text{H} = 0,0001 \text{ mol/L}$ en carbonate de calcium.

2.3.1. Déterminer, en g, la masse de 0,0001 mol de CaCO_3 .

.....
.....

2.3.2. En déduire l'équivalent de 1°H en mg/L de CaCO_3 .

.....
.....

Mention Complémentaire : STYLISTE VISAGISTE	14HL12
E3 – Étude Technique et Vente Conseil	14/22


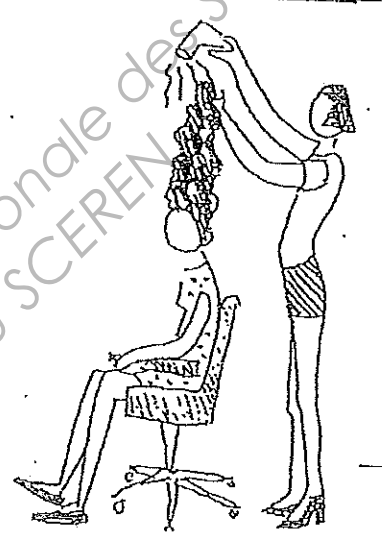
NE RIEN ECRIRE

DANS LA PARTIE BARREE

CADRE ORGANISATIONNEL ET RÉGLEMENTAIRE DE L'ACTIVITÉ

Le métier de coiffeur, sollicite vos articulations et votre dos et provoque une fatigue du corps. Déplacement, piétinement, contorsion, dans un espace restreint, constituent le quotidien de vos activités professionnelles.

1. Pour chacune des situations ci-dessous, indiquer la mauvaise position adoptée par le coiffeur. (4 points)

Situation professionnelle	
	Mauvaise position :
	Risques :
	Prévention :
	Mauvaise position :
	Risques :
	Prévention :

NE RIEN ECRIRE

DANS LA PARTIE BARREE

2. Une loi réglemente l'hygiène des salons de coiffure.

(4 points)

2.1 Citer la date de cette loi.

.....

2.1 Préciser son contenu.

.....

.....

.....

.....

3. En coiffure, vous utilisez divers produits capillaires : tout produit destiné à être mis sur le marché, quelque soit le circuit de distribution, doit être accompagné d'un dossier, avant la mise sur le marché, qui demeure chez le fabricant. (9points)

3.1 Définir un « produit cosmétique » :

.....

.....

.....

.....

.....

.....

3.2. Ce dossier comporte des renseignements administratifs et des renseignements concernant le produit.

Citer 2 renseignements de chacune de ces catégories :

Renseignements administratifs : -.....

.....

Renseignements sur le produit : -.....

.....

Mention Complémentaire : STYLISTE VISAGISTE	14HL12
E3 – Étude Technique et Vente Conseil	16/22

NE RIEN ECRIRE

DANS LA PARTIE BARREE

3.3. Préciser le rôle et l'intérêt de ce dossier :

.....

.....

.....

.....

4.1. Donner la date de la loi relative à la publicité des produits cosmétiques.

.....

.....

.....

.....

4.2. Préciser les 2 règles générales de cette loi.

.....

.....

.....

.....

.....

.....

.....

.....

.....

Mention Complémentaire : STYLISTE VISAGISTE	14HL12
E3 – Étude Technique et Vente Conseil	17/22

NE RIEN ECRIRE

DANS LA PARTIE BARREE

GESTION- DROIT DU TRAVAIL-VENTE

1. A l'aide du document ANNEXE 2, et de vos connaissances répondez aux questions suivantes. (10 points)

1.1. Citez l'instance juridique compétente pour régler les conflits individuels de travail ?

.....

1.2. Donnez deux exemples de conflits qui peuvent conduire à saisir le conseil des prud'hommes.

.....

.....

.....

.....

1.3. Citez les quatre niveaux de gravité d'une faute.

.....

.....

.....

.....

1.4. Précisez les trois étapes principales de la procédure de licenciement.

.....

.....

.....

.....

.....

.....

Mention Complémentaire : STYLISTE VISAGISTE	14HL12
E3 – Étude Technique et Vente Conseil	18/22

NE RIEN ECRIRE

DANS LA PARTIE BARREE

1.5. Madame Nathalie X, ayant été licenciée pour faute grave, énumérez les documents que doit lui remettre son employeur

.....
.....
.....

ANNEXE 2

* Madame Nathalie X... a été embauchée le 12 novembre 2003 par la Sarl MBH (Madame Y... gérante), comme coiffeuse.

Après avoir été mise à pied et convoquée à un entretien préalable fixé au 8 avril par lettre du 26 mars 2009, Madame X... a été licenciée pour faute grave par lettre du 12 avril 2009 en ces termes :

« Dans la matinée du 25 Janvier 2009 vous avez tenu sans aucune discrétion ni retenue durant votre temps de travail et alors que des clients étaient présents dans le salon des propos calomnieux à mon égard qui me mettaient directement en cause. Cet acte inacceptable fait suite à notre entretien du 23 mars 2009 au cours duquel je vous ai fait part de mon désagrément relatif à votre attitude antipathique tant à mon égard que vis à vis de la clientèle que vous avez adoptée depuis début novembre 2008, et à notre entretien du 3 mars 2009 au cours duquel je vous ai adressé un avertissement verbal pour avoir utilisé à mon insu le tampon commercial de l'entreprise.

Courant ce mois de mars votre comportement n'a cessé de se dégrader et augmenter en provocations.

Ces agissements nuisent à la bonne marche de l'entreprise.

Compte tenu de la gravité de ces motifs je ne peux maintenir votre contrat de travail »

www.esaydroit.fr

Mention Complémentaire : STYLISTE VISAGISTE	14HL12
E3 – Étude Technique et Vente Conseil	19/22

NE RIEN ECRIRE

DANS LA PARTIE BARREE

2. Vous travaillez au salon DM, 26 rue des acacias, 56550 Belz. Madame Médard, la responsable, vous demande de collaborer à la réalisation de certains travaux administratifs.

Votre responsable vous charge de la tenue des fiches de stocks.

L'inventaire des produits du salon est tenu en utilisant la méthode du –Premier Entré/ Premier-sorti-

2.1. Complétez la fiche de stock ci dessous des « après shampoings », durant la première quinzaine de mars, sachant que les mouvements ont été les suivants.

1/03 : Stock initial : 50 après shampoings à 3 € l'unité

4/03 : Bon de sortie n° 17 : 18 articles

7/03 : Bon d'entrée n° 34 : 28 après shampoings à 3,25 € l'unité

10/03 : Bon de sortie n° 18 : 38 articles

12/03 : Bon d'entrée n° 35 : 25 après shampoings à 3,10 € l'unité

13/03 : Bon de sortie n° 19 : 34 articles

Date	Libellé	ENTREES			SORTIES			STOCK		
		Q	P.U	Montant	Q	P.U	Montant	Q	P.U	Montant
1/03	<u>Stock Initial</u>							50	3	150
4/03										
7/03										
10/03										
12/03										
13/03										

NE RIEN ECRIRE

DANS LA PARTIE BARREE

3. Le commercial de l'entreprise L'Oréal vient de passer au salon, il vous propose un nouveau shampoing (Annexe 3). Vous lancez une opération promotionnelle pour faire connaître votre produit.

Le prix conseillé pour son lancement est de 9.5 €, vous décidez de pratiquer une remise de 20%. (5 points)

3.1. Calculez le nouveau prix de vente du shampoing.

.....
.....
.....

3.2. Pour commercialiser votre produit vous devez connaître les mobiles d'achat de vos clients.

Après avoir identifié les initiales du SONCAS choisissez dans le tableau ci-dessous à l'aide d'un cochage, quatre mobiles différents concernant le shampoing et apporter la justification pour chacun d'entre eux.

	Mobiles d'achat	Justification
S		
O		
N		
C		
A		
S		

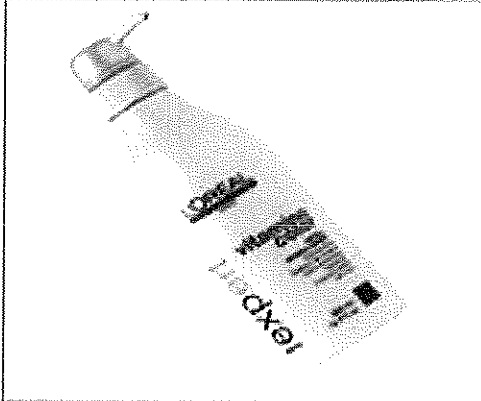
On acceptera toutes réponses logiques

Mention Complémentaire : STYLISTE VISAGISTE	14HL12
E3 – Étude Technique et Vente Conseil	21/22

NE RIEN ECRIRE

DANS LA PARTIE BARREE

ANNEXE 3



Marque : L'Oréal Professionnel
Gamme : Vitamino Color
Catégorie : Shampoings
Type de cheveux : tous types
Cheveux colorés : Oui
Prix indicatif : 9.5 €
Contenance : 250 ml
Prix au kg/litre : 38.00 €/l

● Descriptif :

Shampooing vitamino color, la couleur est protégée, fixée pour longtemps.

Résultat :

Élimine les résidus en douceur, protège les cheveux colorés.

Les cheveux sont légers et faciles à démêler.

La fibre est douce et brillante.

Parfum : Fruits rouges.

● Indications :

Cheveux colorés

● Formule :

Technologie :

Technologie Incell (zone B: cuticule) + Hydro-Resist (zone A: surface du cheveu)

Magnésium (propriétés fortifiantes), Vitamine E anti oxydante

La technologie Incell Hydro-Resist fonctionne en association avec la gamme de soins L'Oréal Professionnel, (soin à rincer et masque).

aqua / water * sodium laureth sulfate * disodium cocoamphodiacetate * dimethicone * glycol distearate * sodium chloride * ppg-5-cethet-20 * sodium benzoate * cocamide mipa * sodium methylparaben * salicylic acid * guar hydroxypropyltrimonium chloride * carbomer * ethylparaben * tocopheryl acetate * panthenol * ethylhexyl methoxycinnamate * linalool * 3-oleamido-1,3-octadecanediol * magnesium sulfate * limonene * methyl cocoate * sodium cocoate * citric acid * sodium hydroxide * parfum / fragrance

● Conseils d'utilisation :

Bien répartir sur cheveux mouillés et émulsionner.

Rincer soigneusement.

Procéder à 2 applications si nécessaire.

En cas de projection dans les yeux, les rincer soigneusement.

Mention Complémentaire : STYLISTE VISAGISTE

14HL12

E3 – Étude Technique et Vente Conseil

22/22